



**RECYCLING CENTER  
HIMBERG**

RCH Recycling Center Himberg GmbH

A - 2325 Himberg, Industriestraße 36

Tel.: +43 (0)50 626 2183

E-Mail: [office@rch-himberg.at](mailto:office@rch-himberg.at)

Web: <http://www.rch-himberg.at/>

#### Öffnungszeiten

Büro:	Mo-Do	07:00-16:30
	Fr	07:00-13:00

Waage:	Mo-Do	06:00-17:00
	Fr	06:00-14:00

# Preisliste 2022

**Baurestmassenannahme**

**Baurestmassenrecycling**

**Verkauf von geprüfem Recyclingmaterial**

**Alle Preise exkl. 20% Mehrwertsteuer**

Preisänderungen vorbehalten.

**Gültig ab 01. Jänner 2022**

Die Preise verlieren bei Erscheinen einer  
neuen Preisliste ihre Gültigkeit!



RECYCLING CENTER  
HIMBERG

## Material — Annahme

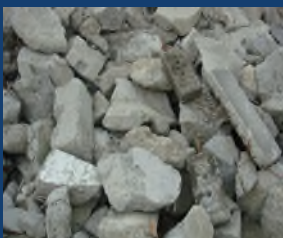
ANNAHME lt. Richtlinien der Recycling-  
Baustoffverordnung (BGBl. II 181/2015 i.d.G.F.)

### Ziegelschutt:



Materialbezeichnung	EH	€/EH
Ziegelschutt rein, ohne Fremdstoffanteile	t	14,00
Ziegelschutt mit max. 30% Feinanteile (Putz, Mörtel)	t	16,00
Ziegelschutt unsortiert, Bauschutt, recyclingfähig	t	35,00

### Beton:



Materialbezeichnung	EH	€/EH
Beton sortenrein, unbewehrt, max. 40x40cm Kantenlänge	t	13,50
Beton sortenrein, bewehrt	t	15,00
Beton unsortiert, verunreinigt	t	23,00

### Straßenaufbruch:



Materialbezeichnung	EH	€/EH
Straßenaufbruch, sortenrein	t	17,50

### Sonstiges:

Materialbezeichnung	EH	€/EH
Unkostenbeitrag Abfallbilanz (pro Übernahme)	-	1,00

Jetzt bestellen

+43 (0) 50 626 2183

Alle Preise exkl. 20% Mehrwertsteuer

Preisänderungen vorbehalten.

Gültig ab 01. Jänner 2022

Die Preise verlieren bei Erscheinen einer  
neuen Preisliste ihre Gültigkeit!



RECYCLING CENTER  
HIMBERG

## Material — Verkauf

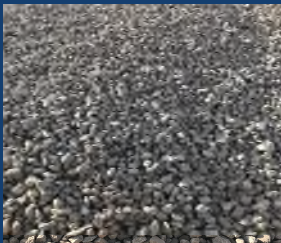
VERKAUF lt. Richtlinien der Recycling-  
Baustoffverordnung (BGBl. II 181/2015 i.d.G.F.)

### Ziegelsplitt:



Materialbezeichnung	EH	€/EH
RZ 2/8 mm Mineraldrän	t	38,50
RZ 2/11mm Mineraldrän	t	38,50
RZ 8/11mm Mineraldrän	t	38,50
RZ 8/11mm Mineraldrän Sackware (25kg)	Stk.	6,40

### Betongranulat:



Materialbezeichnung	EH	€/EH
RB S 0/32 mm	t	12,50
RB S 0/63 mm	t	12,50
RB I 32/63 mm	t	12,50

### Mischrecycling:



Materialbezeichnung	EH	€/EH
RM 0/45 mm (auf Anfrage)	t	-
RM 0/63 mm (auf Anfrage)	t	-

### Asphaltgranulat:



Materialbezeichnung	EH	€/EH
RA 0/32 mm	t	12,00

Alle Preise exkl. 20% Mehrwertsteuer

Preisänderungen vorbehalten.

Gültig ab 01. Jänner 2022

Die Preise verlieren bei Erscheinen einer  
neuen Preisliste ihre Gültigkeit!

Jetzt bestellen

+43 (0) 50 626 2183



RECYCLING CENTER  
HIMBERG

## Material — Verkauf

### Schotter:



Materialbezeichnung	EH	€/EH
Sand 0/4 mm	t	17,90
Rollschotter 4/8 mm	t	13,95
Rollschotter 8/16 mm	t	13,95
Rollschotter 16/32 mm	t	13,95

### Zusatzleistung:



Materialbezeichnung	EH	€/EH
Big Bag (Kaution)	Stück	16,80
Big Bag befüllen	Stück	9,35

### Ziegel:



Materialbezeichnung	EH	€/EH
Mauerziegel handgeschlagen mit Prägung (auf Anfrage)	Stück	1,29
Mauerziegel handgeschlagen ohne Prägung (auf Anfrage)	Stück	0,95
Dachbodenziegel handgeschlagen sortiert (auf Anfrage)	Stück	0,85

Alle Preise exkl. 20% Mehrwertsteuer

Preisänderungen vorbehalten.

Gültig ab 01. Jänner 2022

Die Preise verlieren bei Erscheinen einer  
neuen Preisliste ihre Gültigkeit!

Jetzt bestellen

+43 (0) 50 626 2183



**RECYCLING CENTER  
HIMBERG**

## **Dokumentation nach Recycling-Baustoffverordnung**

BGBl. II 181/2015 i.d.g.F.

**Die vorliegenden Abfälle stammen aus...**

**... einem Rückbau bzw. (Teil-)Abbruch oder Sanierung:**

**vor dem 01.01.2016**

*- Ausnahme von Dokumentation des Rückbaus*

**nach dem 01.01.2016**

**...Linienbauwerken und Verkehrsflächen:**

*- Ausnahme von Dokumentation des Rückbaus*

**...einem Abbruch von Bauwerken:**

**weniger als 750 Tonnen**

*- Abfalldokumentation für eine KLEINMENGE*

**mehr als 750 Tonnen / weniger als 3500 m<sup>3</sup> Brutto-Rauminhalt**

*- Objektbeschreibung*

*- Orientierende Schad- und Störstofferkundung gemäß ÖNORM B 3151*

*- Rückbaukonzept*

*- Freigabeprotokoll*

**mehr als 750 Tonnen UND mehr 3500 m<sup>3</sup> Brutto-Rauminhalt**

*- Objektbeschreibung*

*- Umfassende Schad- und Störstofferkundung gemäß ÖNORM EN ISO 16000-32*

*- Rückbaukonzept*

*- Freigabeprotokoll*

**... einem Neubau (ohne Abbruch):**

**ab 3500 m<sup>3</sup> Brutto-Rauminhalt sind die besonderen Trennpflichten lt. Recycling-Baustoffverordnung zu beachten**

*- Baurestmassennachweisformular*

**... der Produktion (bspw. Ziegelbruch)**

*- Aufzeichnung v. Abfall aus der Baustoffproduktion*

Formulare zum Download finden sie unter

Informationen zur Recycling - Baustoffverordnung finden Sie unter:

<http://www.rch-himberg.at/>

<http://www.br.v.at/>

RCH Recycling Center Himberg GmbH



RECYCLING CENTER  
HIMBERG

## Allgemeine Übernahmebedingungen

### Materialannahme:

**Materialbestimmungen** — Bei der Materialanlieferung wird auf der betriebseigenen Waage das Material und der Verschmutzungsgrad bestimmt.

**Verunreinigungsgrad** — Der Verunreinigungsgrad des angelieferten Materials wird anhand vom Anteil an Fremdstoffen, wie z.B.: Mörtel, Holz, Papier, Kunststoffe, Dosen, etc.,... ermittelt. Materialien wie z.B.: Isoliermaterial, Gips, Heraklith, Erde, Ytong, Tellwolle, gefährliche Abfälle, etc.,... können am Standort Himberg nicht übernommen werden! Bei nicht recyclebaren Materialien (Verunreinigungsgrad > 40% bzw. gefährlichen Stoffen) erfolgt die Übernahme zur Deponierung.

**Abladung** — Die Abladung des Materials darf nach einer Eingangskontrolle durch unser Personal erfolgen. Außerdem behalten wir uns ausdrücklich das Recht zur Ablehnung der Übernahme jeder Art von Materialien ohne besondere Begründung vor.

### Transport und Lieferung:

Um unser Angebot abzurunden, können wir Ihnen in Zusammenarbeit mit unserer Partnerfirma Koller Transporte - Kies - Erdbau GmbH die Anlieferung und Abholung der Produkte anbieten.

### Neukunden:

Neukunden haben die Möglichkeit uns eine Bankgarantie zukommen zu lassen oder vor Ort auf der Waage die Rechnung zu bezahlen.

### Stammkunden:

Als Stammkunden werden Kunden bezeichnet die länger als ein halbes Jahr mit uns zusammenarbeiten UND mindestens einen Auftrag im Monat aufgeben.

### Rechnung:

Die Verrechnung erfolgt für Neukunden ohne Bankgarantie vor Ort. Stammkunden oder Kunden mit einer Bankgarantie wird nach Erledigung des Auftrages eine Rechnung per Post zugesandt.

### Preisstellung:

Festpreise ab Werk Himberg, exkl. Mehrwertsteuer, bis auf Widerruf. Sonderkörnung bzw. Preise für Großmengen auf Anfrage!

Zahlungskonditionen für Stammkunden:

Netto nach Erhalt der Rechnung

Unsere Recyclingprodukte unterliegen einer strengen Fremd- und Eigenüberwachung. Wir sind Mitglied im Österreichischen Baustoffrecyclingverband sowie im Österreichischen Güteschutzverband Recycling.



Alle Preise exkl. 20% Mehrwertsteuer

Preisänderungen vorbehalten.

Gültig ab 01. Jänner 2022

Die Preise verlieren bei Erscheinen einer neuen Preisliste ihre Gültigkeit!